



**EPROPA**

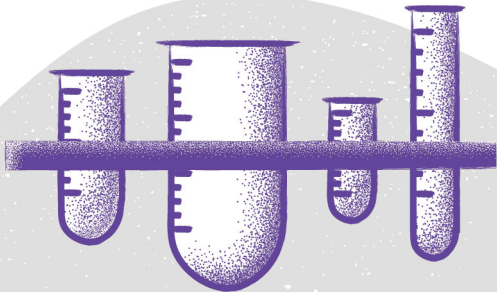
## Cos'è EPROPA?

EPROPA è un programma di supporto, sviluppato e promosso da WALCE Onlus (Women Against Lung Cancer in Europe) per offrire ai pazienti affetti da tumore del polmone, la possibilità di ricevere dei test molecolari e, se possibile, trattamenti personalizzati.



# Perché dovrei chiedere al mio medico di partecipare al programma?

Con la partecipazione a EPROPA, avrai la possibilità di far analizzare la tua biopsia per capire se le cellule malate presentino caratteristiche specifiche (presenza di mutazioni), che possano indurre il tuo oncologo a proporti un trattamento personalizzato.



## Come posso partecipare?

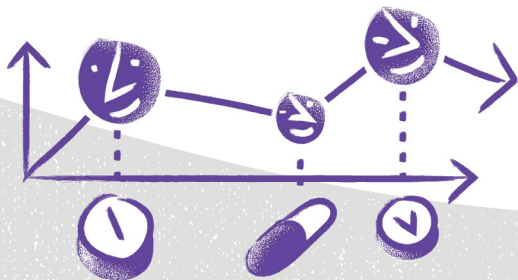
Se il tuo oncologo ritiene che la partecipazione al programma sia adatta alla tua situazione clinica, ti verrà chiesto di firmare un consenso informato. Dopo questa procedura, i campioni della tua biopsia verranno inviati al laboratorio di Biologia Molecolare del reparto di Anatomia Patologica del Dipartimento di Oncologia dell'Università di Torino per essere analizzati.





**I risultati dei test mi permetteranno sempre di ricevere una terapia personalizzata specifica?**

Anche i test che presentano un risultato “negativo” (es. nessuna presenza di alterazione significativa) possono essere utili al tuo oncologo al fine di valutare il trattamento più appropriato alla tua condizione, tra quelli attualmente disponibili.



# Cosa devo fare in caso di risultato "positivo"?

Se il risultato del test mostra la presenza di specifiche alterazioni nel tumore, il tuo oncologo ti prescriverà un farmaco specifico già disponibile, oppure ti proporrà la partecipazione a una sperimentazione clinica.



# Che cosa è una sperimentazione clinica?

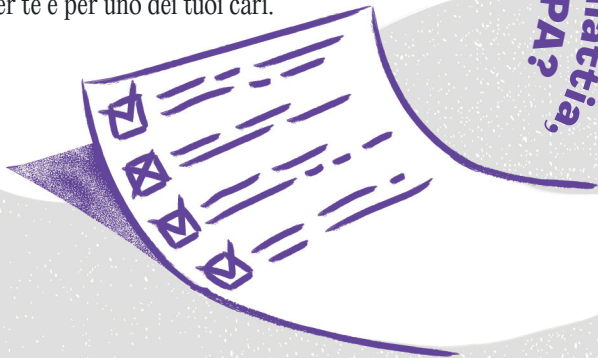
Una sperimentazione clinica è un tipo di ricerca che studia l'efficacia e la sicurezza di nuovi trattamenti somministrati sulle persone.

Attualmente, nell'ambito dei tumori polmonari, vi sono diversi farmaci diretti contro specifiche alterazioni, che sono in fase di sperimentazione, con lo scopo di aumentare la possibilità per i pazienti di ricevere una cura personalizzata.



**Come posso trovare uno studio clinico adatto alla mia malattia,  
sulla base dei risultati ottenuti con EPROPA?**

Il tuo oncologo ti consiglierà gli studi clinici disponibili, sulla base dei risultati offerti dai test molecolari effettuati grazie a EPROPA. Nel caso in cui gli ospedali che offrono questa opportunità, si trovino lontano dal tuo luogo di residenza, grazie al programma EPROPA, sarà possibile sostenere le spese di viaggio e di pernottamento per te e per uno dei tuoi cari.





PROMOSSO DA

PATROCINATO DA



GRAZIE AL CONTRIBUTO NON CONDIZIONATO DI



[eropa.eu](http://eropa.eu)